

Dritte  
Auflage



Gastlichkeit  
und Naturerlebnisse  
mit der

**W**irtegemeinschaft  
**B**ühlertal



# Wirtegemeinschaft Bühlertal

## Genuss, Freizeit und Erholung



**Lieber Leser,**

mit dieser Broschüre möchten wir unsere heimischen Gäste und auswärtigen Besucher über die Ausflugsmöglichkeiten in und um Bühlertal informieren.

Wir, die Wirtegemeinschaft Bühlertal, haben es uns zur Aufgabe gemacht, Ihren Aufenthalt rundum zu einem Wohlfühlerlebnis werden zu lassen.

Vom Landgasthof bis hin zum Hotel-Restaurant bieten wir eine reichhaltige Küche und feine badische Spezialitäten. Alles frisch zubereitet mit Produkten der Region.

Genießen Sie auch unsere erlesene, traditionelle Bühlertaler Wirteweine.

**Wie Gott leben – nicht in Frankreich, sondern in Bühlertal.**

Mit handwerklichem Geschick lassen wir Veranstaltungen jeglicher Art zu einem erlebnisreichen Fest werden. Egal ob Sommer oder Winter, Bühlertal ist immer einen Ausflug wert und bietet Freizeitmöglichkeiten für groß und klein.

Erholung, Natur pur, nette Menschen kennenlernen und Wanderwege, die man einfach mal gehen muss. Übrigens: Die Nähe zu Baden-Baden, Straßburg und zur Schwarzwaldhochstraße machen unseren Standort äußerst attraktiv.

Es liegt nun an Ihnen, dieses Schwarzwälder Tal zu erkunden. Lassen Sie sich überraschen, denn Bühlertal hat viel zu bieten.

**Ihre Wirtegemeinschaft  
Bühlertal**





# Naturerlebnisse zwischen Wald und Reben



## Bühlertal



**D**ie Ferienregion Bühlertal liegt inmitten einer herrlichen Panoramalandschaft zwischen der badischen Weinstraße und der Schwarzwaldhochstraße inmitten des Naturparks Schwarzwald Mitte/Nord in unmittelbarer Nachbarschaft zum neuen Nationalpark Schwarzwald. Mit **variablen Rundwanderwegen** und **GeoCaching** durch die Weinbauregion, um zahlreiche Seitentäler und durch die Gertelbach-Wasserfälle ins Höhengebiet, **abwechslungsreichen Mountainbike-Strecken** Richtung Schwarzwaldhochstraße und ebenen Radtouren in die Rheinebene sowie den **Nordic-Walking-Touren** bietet die Ferienregion Bühlertal ein aktives Naturerlebnis.

Dies setzt sich auch im

**Winter** mit einem umfangreichen Aktivprogramm vom Winter- und Schneeschuhwandern über Rodeln und Eislaufen bis zum Langlauf und zur Skiabfahrt fort. Veranstaltungen rund um das Thema „Wein“ wie **kulinarische Weinmesse, Bühlertäler Weinwochen oder Open-Air-Weinproben**, überregionale Veranstaltungen wie das **s'Fescht im Tal**, das **Bühler Zwetschgenfest** oder das **Jazztival** sowie eine hervorragende Gastronomie bilden dabei ein interessantes Erlebnisspektrum.

VIEL SPASS  
IN BÜHLERTAL-  
EUER BÜHLOTEL



Ihr familienfreundlicher Erlebnisort im Schwarzwald





# Gasthaus- Restaurant Engel

Traditionell badische Küche

Familie Müller  
Hauptstraße 13  
77830 Bühlertal  
Telefon 072 23/800 89 50  
Telefax 072 23/800 89 51

Gut bürgerliche Küche  
Täglich Mittagstisch

Öffnungszeiten:  
Mo.- Sa. von 11 bis 14 Uhr  
und von 17 bis 22 Uhr  
Mi. 17 bis 22 Uhr  
Sonntag von 11 bis 19.30 Uhr  
**Dienstag Ruhetag**

info@engel-buehlertal.de  
www.engel-buehlertal.de

## GENIESSEN SIE:

- Bühlertäler Forellen-  
spezialitäten mit Forellen,  
Saiblingen und Lachsforellen  
aus Bühlertal auf etwas  
andere Art



Wirteehepaar  
Müller

**D**as Gasthaus Engel hat eine lange Tradition in Bühlertal. Gemütlich und liebevoll eingerichtet bieten wir eine Atmosphäre, in der Sie sich garantiert wohl fühlen werden.

Spezialitäten des Hauses sind Wildgerichte und Maultaschen.

Das Restaurant hat 85 Sitzplätze, die bewirtete Gartenterrasse 35 Sitzplätze. Liebvoll eingerichtete, moderne Fremdenzimmer und eine Ferienwohnung mit angenehmer Atmosphäre erwarten Sie im Gasthaus Engel Bühlertal.





## Hotel-Restaurant **Grüner Baum**

Thomas Lamprecht  
Hauptstraße 31, 77830 Bühlertal  
Telefon 0 72 23/94 30 00  
Telefax 0 72 23/9 43 00 79

Öffnungszeiten:  
von 11.30 bis 14 Uhr und  
von 17.30 bis 21.30 Uhr  
Samstag ab 17 Uhr

**Ruhetag: Dienstag  
Samstag bis 17 Uhr**

info@gruener-baum-buehlertal.de  
www.gruener-baum-buehlertal.de

### ERLEBEN SIE:



- Unsere bekannte Tanzbar zur Wurzel
- Organisierte und geführte Wanderungen auf Wunsch



**D**ie bekannte „Badische Küche“ mit vielen Spezialitäten oder nur ein Viertel in gemütlicher Runde sind ein Gaumen-Erlebnis für jeden Gast.

Unsere aktuelle Speisekarte und Aktionen finden Sie im Internet unter: [www.gruener-baum-buehlertal.de](http://www.gruener-baum-buehlertal.de)

Die Gästezimmer sind mit Dusche oder Bad/WC sowie Farb-TV und Telefon ausgestattet.

Liegewiese, Sonnenterrasse, Parkplätze und Garagen stehen zur Verfügung.

Unsere Räumlichkeiten bieten ausreichend Platz für 20 bis 300 Personen.

In unserem neugestalteten Biergarten empfehlen wir Ihnen viele sommerliche Spezialitäten.

*Wir freuen uns auf Ihren Besuch!*





Der Tipp  
im Bühlertal!

## Breitmattstübli

Appartement Hotel  
Ferienwohnungen ★★★★★  
Gasthaus - Biergarten

Manfred Stolz  
Jahnstraße 22, 77830 Bühlertal  
Telefon 0 72 23/7 33 37  
Telefax 0 72 23/78 87

Geöffnet ab 17 Uhr  
Warme Küche von 17 bis 22.30 Uhr  
Sonn- und Feiertags bis 20.30 Uhr

**Ruhetag: Montag und Dienstag**

info@breitmattstuebli.de  
www.breitmattstuebli.de

### GENIESSEN SIE:

- Unsere gemütlichen Gaststuben
- Idyllisch überdachter Biergarten
- Unsere **bekanntesten Steaks**
- Badische Küche
- Versch. Salatvariationen
- Fondueabende



**D**ie gemütlichen Gaststuben unseres Hauses sind ein beliebter Treffpunkt für Einheimische und Gäste gleichermaßen.

Hier können Sie in heimischer Atmosphäre unsere reichhaltige Küche genießen, wo der Chef noch selber kocht. Wir sind bekannt für unsere Steak- und Salatvariationen.

### NEU Appartement Hotel

**Komfort Zimmer mit Wohnraum im Landhausstil**

- Typ Bühlot (60 qm) 1 - 2 Personen
- Typ Rebenblick (90 qm) 1 - 2 Personen
- mit oder ohne Frühstück buchbar
- komplett ausgestattete Küche
- **kostenlose** Kaffee- und Teestation
- Selbstversorgung möglich

### Freies W-Lan

**Ferienwohnungen großzügig - komfortabel**

- Typ 1 (60 qm) für 2 Personen
- Typ 2 (90 qm) für 2 - 4 Personen
- **Längerfristig buchbar**
- Preis auf Anfrage

Alle Wohnungen mit Balkon oder Terrasse, Dusche oder Bad, Fön, Handtücher, Bettwäsche, Digitalfernsehen, Telefon, WLAN Internet, Waschmaschine, Trockner, Bügelstation vorhanden. Kinderbett und Hochstuhl kostenlos.



Herzlich  
willkommen  
Wirtsleute Stolz





NEU



*„Den Schwarzwald genießen, auf bürgerliche Art, über den Dächern von Bühlertal“*



- Hotel
- Restaurant
- Landhaus
- Vinothek
- Catering
- Kochkurse

## Hotel und Restaurant »Bergfriedel«

★★★ Superior

Andreas Schäuble  
Haabergstr. 23, 77830 Bühlertal  
Telefon 0 72 23/7 22 70

Warme Küche von 12 bis 14 Uhr  
und von 17.30 bis 22 Uhr

**Montag und Dienstag  
geschlossen**

info@bergfriedel.de  
www.bergfriedel.de

### GENIESSEN SIE:

2 Übernachtungen im  
Komfortzimmer, an einem Abend  
ein 7-Gänge Menü  
mit begleitenden Weinen  
175,- €



NEU

**VINOTHEK**  
Andreaskeller  
Individuelle  
Weinprobe bis  
30 Personen  
auf Anfrage!



**D**as »Bergfriedel« ist ein Ort für Genussmenschen und Erholungssuchende.

Schon die bevorzugte Hanglage des Gebäudes mit seinem großzügig verglasten Restaurant und der luftigen, überdachten Freiterrasse verleiht dem »Bergfriedel« besondere Anziehungskraft.

Doch nicht nur die Lage und das helle und freundliche Ambiente zeichnen das Restaurant und seine komfortablen, neuen Hotelzimmer aus. Es ist die exzellente, saisonale und kreative Küche seines Chefs Andreas Schäuble, die in diversen Gourmetführern ausgezeichnet wird.

Die familiäre Atmosphäre des Hauses hat dem »Bergfriedel« einen Ruf weit über die Region hinaus verschafft.

Die Weinkarte mit über 1000 Positionen lässt keine Ihrer Wünsche offen und Ihr Besuch im »Bergfriedel« wird zu einem Rendezvous der Sinne.

Wir freuen uns auf Sie,  
Familie Andreas Schäuble.





Besuchen  
Sie unsere  
herrliche  
Panorama-  
Terrasse!

## RESTAURANT Schwarzwald Mädel

Restaurant · Café · Pension  
Schwarzwaldmädel  
Familie Weißenrieder  
Längenbergweg 2  
77830 Bühlertal  
Telefon 0 72 23 / 991 99 74  
Telefax 0 72 23 / 991 99 78

Warme Küche  
von 11.30 bis 14.00 Uhr  
und von 17.30 bis 21.00 Uhr  
von 14.00 - 17.30 Uhr  
kleine Gerichte, Kaffee & Kuchen

**Ruhetag: Mittwoch ganztags  
und Donnerstag bis 15 Uhr**

An Feiertagen haben wir  
ganztags geöffnet!

mail@restaurant-schwarzwaldmaedel.de  
www.restaurant-schwarzwaldmaedel.de

### GENIESSEN SIE:

- Wildspezialitäten aus heimischen Wäldern
- Saisonale Küche
- Hausgemachte Kuchen



**H**erzlich willkommen,  
im Restaurant Schwarzwaldmädel.

Unser gemütliches, familiär geführtes Gasthaus befindet sich in der Portalgemeinde Bühlertal, direkt an der Zufahrt zur Schwarzwaldhochstraße und dem „Nationalpark Schwarzwald“.

Erleben und genießen Sie die Natur und Wanderwege rund ums Haus (z.B. die Gertelbach Wasserfälle. ca. 20 Gehminuten entfernt) und lassen Sie sich danach von unserem netten Service mit leckeren, badischen, regionalen Speisen und den heimischen Weinen verwöhnen.

Entspannen Sie sich auf unserer herrlichen Panorama-Terrasse bei Kaffee und hausgemachten Kuchen!

Ausreichende Räumlichkeiten für unvergessliche Familienfeiern, Tagungen, Reisegesellschaften und sonstige Veranstaltungen stehen Ihnen zur Verfügung.

Unser rustikaler Vereinsraum „Holzwurm“ (ca. 35 Personen), eignet sich besonders für Versammlungen, Besprechungen oder ganz einfach zum gemütlichen Beisammensein.



### MUNDART IM SCHWARZWALDMÄDEL

oder Aktionen rund ums Bühlertal - fragen Sie die Wirtsleute!





## Ihr Kinderparadies am Gertelbach-Rundweg

Bei schlechter Witterung sitzen Sie im Haus und unter der Pergola!



Gerlinde Mathieu  
Kohlbergstr. 4, 77815 Bühl/Sand  
Telefon 0 72 26/2 50

Geöffnet:  
Mi. - So. von 11.30 - 19 Uhr  
- ab Oktober in der Gaststätte  
mit Bedienung. Zusätzlich öffnen  
wir ab Januar jeden Sonntag im  
Monat unsere Gaststube

Familienfreundliche Preise!  
**Montag und Dienstag Ruhetag**

waldgasthaus.kohlbergwiese@web.de  
www.waldgasthaus-kohlbergwiese.de

### ERLEBEN SIE:

- Unseren beheizten und überdachten Biergarten
- Unseren großen Kinderspielplatz mit vielen Spielgeräten
- Genußvolle Ruhe rundum



**Tipp der Wirtin:**  
Ersatzkleidung  
für Kinder!

Die Kohlbergwiese liegt fünf Kilometer von Bühlertal entfernt – mitten in den Wäldern. 20 Gehminuten benötigen Sie vom Parkplatz „Plättig“ an der Schwarzwaldhochstraße.

Es erwartet Sie ein traumhaftes Ambiente für Wanderer und Familien. Bei uns finden Sie die ideale Pausenstation nach und während Ihrer Wanderung im Bühlerhöhe Gebiet.

Die kleinen Gäste können sich an unserem großen Kinderspielplatz mit vielen Spielgeräten austoben. Für die restliche Familie lädt unser beheizter und überdachter Biergarten zum gemütlichen Verweilen ein.

Von der Kohlbergwiese aus können Sie direkt in den Gertelbachrundweg einsteigen. Der Wildnispfad sowie der Luchspfad laden zu abenteuerlichen Wanderungen für die ganze Familie ein - Naturerlebnisse rundum.





*Mitten in der  
Natur am  
Immenstein.*



**H**erzlich willkommen,  
mitten in der Natur am Immenstein.  
Genießen Sie unsere gut bürgerliche  
Küche mit badischen Weinen und  
gönnen Sie sich eine Auszeit  
mit einem einzigartigen Ausblick.

Wir bieten Ihnen eine große Auswahl  
an hausgemachten Kuchen sowie  
saisonale Gerichte. Stärken Sie sich  
nach einer Wanderung oder Radtour  
mit einem leckeren Vesper und einem  
frisch gezapften Bier. Für unsere  
kleinen Gäste steht ein Spielplatz zur  
Verfügung, den Sie von der Garten-  
terrasse aus im Blick haben.

Erleben Sie ein paar schöne Stunden  
in unseren neu renovierten Räumen  
im Mediterranen Stil.

Fühlen Sie sich wohl in unseren  
Gästezimmern die ausgestattet sind  
mit DU/WC und TV-Anschluss, zum  
großen Teil mit Balkon.

Auf Anfrage stellen wir Ihnen gerne  
ein Zustellbett bereit (3-Bettzimmer).

Wir freuen uns  
auf Ihren Besuch!  
Kerstin und Corinna Seiser  
mit Familie.

## Berggasthof Immenstein

Kerstin und Corinna Seiser  
Am Immenstein 8  
77815 Bühl-Neusatz  
Telefon 0 72 23/2 22 76  
Telefax 0 72 23/94 23 44

Öffnungszeiten:  
Täglich von 11 Uhr bis 21 Uhr  
Durchgehend warme Küche

**Ruhetag:**  
**Donnerstag ganztägig**  
**und Freitag bis 17 Uhr**

info@gasthaus-immenstein.de  
www.gasthaus-immenstein.de

### ERLEBEN SIE:

- Unsere Traumhafte Lage
- Idealer Ausgangspunkt  
für Wanderungen  
und MTB-Touren  
in alle Richtungen





# Ankommen, wohl fühlen und genießen! Wir gestalten Ihren Aufenthalt im Bühlertal für Sie ...

...fragen Sie Ihren Wirt!

## Schönste Wanderwege

Liebe Gäste, lieber Wanderfreund,  
weitläufige Wanderwege führen durch unsere Weinberge und Wälder sowie in idyllische Nebentäler. Die erreichten Aussichtspunkte belohnen mit einem fantastischen Panorama bis hin zur Rheinebene und ins benachbarte Elsaß.

**Wirtweg, Gertelbach-Rundweg,  
Büchelbach-Rundweg, Reben-Rundweg  
und Engelssteig**  
(nähere Information auf den Seiten 22 – 27)

### Emil-Kern-Rundweg

Panorama-Rundweg zur Lourdesgrotte, zum Aussichtspunkt Emil-Kern-Hütte sowie rund um das Büchelbachtal (ca. 3 Stunden)

### Liehenbach-Rundweg

Panorama-Rundweg rund um das Liehenbachtal mit Weinbergen, Weinlehrpfad und dem Aussichtspunkt Winzerpavillon (ca. 2 Stunden)

### Bühlot-Rundweg

Innerörtlicher Rundweg zum kennen lernen der beiden Ortsteile Untertal und Obertal (¾ – 1½ Std.)

### Weitere Rundwege in der Region:

- Naturschutzgebiet Waldhäggen
- Obst- und Weinlehrpfad Altschweier
- Walderlebnispfad Burg-Windeck

### Museum

GEISERSCHMIEDE, Hauptstraße 68

## Bäder

### Freibäder/Hallenbad

- Bühlot-Bad, Bühlertal (nur Freibad)
- Schwarzwaldbad, Bühl
- Cuppamare, Kuppenheim

### Spaßbäder

- Panorama-Bad, Freudenstadt
- Rastatter Freizeitparadies, Rastatt
- Europabad, Karlsruhe

### Thermalbäder

- Caracalla-Therme / Saunalandschaft, B.-Baden
- Friedrichsbad / römisch-irisches Bad, B.-Baden
- Rotherma / Saunalandschaft, Bad Rotenfels

## Tagesausflüge

### in den Schwarzwald

- Sommerrodelbahn in Enzklosterle-Poppeltal
- Spielzeugmuseum in Bad Herrenalb
- Baumwipfelpfad in Bad Wildbad
- Altstadt in Gengenbach
- Barfußpark in Dornstetten
- Klosteranlage und Glasbläserei in Alpirsbach
- Glasbläserei „Dorotheenhütte“ in Wolfach
- Trachtenmuseum in Haslach
- Wasserfälle u. Schwarzwaldmuseum in Triberg
- Weltgrößte Kuckucksuhr in Schonach
- Titisee und Schluchsee
- Wild- und Erlebnispark Steinwasen
- Freizeit- und Sport-Zentrum Mehliskopf
- Vogelpark Steinen
- Dom in St. Blasien
- Vogtsbauernhöfe Gutach

### ins benachbarte Elsaß

- Straßburg mit historischer Altstadt
- Töpferdörfer Soufflenheim und Betschdorf
- Goethegemeinde Sessenheim
- Schiffshebewerk Atzwiller
- Elsässische Weinstraße
- Weinstädtchen Riquewihir

### entlang des Rheins

- Europapark Rust
- Barockschloß, Freiheits- und Wehrgeschichtliches Museum in Rastatt
- Lustschlösschen „Favorite“ bei Rastatt
- Zoo und ZKM (Zentrum für Kunst und Medientechnologie) in Karlsruhe
- Schloss und Altstadt in Heidelberg

## Aktiv sein

Wir zeigen Ihnen eine Auswahl von abwechslungsreichen Mountainbike-Strecken Richtung Schwarzwaldhochstraße und ebenen Radtouren in die Rheinebene sowie Nordic-Walking-Touren.

**Zusätzliche Informationen** erhalten Sie über die Tourist-Information Bühlertal  
Telefon 0 72 23/9 96 70  
[www.buehlertal.de/info@buehlertal.de](http://www.buehlertal.de/info@buehlertal.de)



Baden-Baden



- Festspielhaus
- Burda Museum
- Casino usw.





# Die kulinarische Perlenkette im Bühlertal



Waldgasthaus  
Kohlbergwiese  
Kohlbergstraße 4  
Tel. 0 72 26 / 2 50



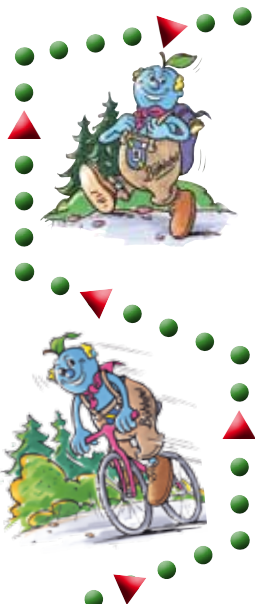
Restaurant - Cafe  
Schwarzwald Mädel  
Längenbergweg 2  
Tel. 0 72 23 / 99199 74



Hotel-Restaurant  
Grüner Baum  
Hauptstraße 31  
Tel. 0 72 23 / 94 30 00



Gasthaus Engel  
Hauptstraße 13  
Tel. 0 72 23 / 800 89 50



Berggasthof  
Immenstein  
Am Immenstein 8  
Tel. 0 72 23 / 2 22 76



Hotel-Restaurant  
Bergfriedel  
Haabergstraße 23  
Tel. 0 72 23 / 7 22 70



Gasthaus  
Breitmattstüb  
Jahnstraße 22  
Tel. 0 72 23 / 7 33 37

## Die Wirtgemeinschaft Bühlertal

bietet Ihnen vielseitige Einkehrmöglichkeiten nach jeder Wanderung. Egal ob Sie über verschiedene Höhenwege ins Obertal gelangen oder z.B. einen Rundweg zur Emil-Kern-Hütte, mit fantastischer Aussicht, zurück ins Untertal unternehmen. Gerne geben wir Ihnen auch Wander-Tipps und freuen uns auf Ihre Einkehr bei uns.

## Gertelbach-Rundweg

### Ausgangspunkt:

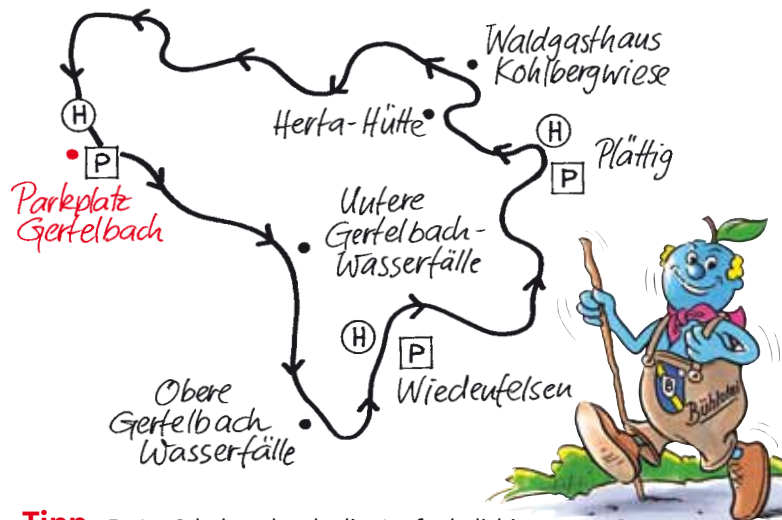
Wanderparkplatz Gertelbach (Gehzeit ca. 4 Stunden)

Ausgehend vom Wanderparkplatz Gertelbach oder dem *Restaurant SchwarzwaldMädel* erreichen Sie nach knapp 1,5 km den Ausgangspunkt der Wasserfälle und gehen zunächst mäßig, später kräftiger steigend über Waldwege und Treppen aufwärts zum Wiedenfelsen. Unterwegs wechseln beeindruckende Wasserkaskaden mit imposanten Felsformationen. Der Wiedenfelsen sowie die Herta-Hütte auf dem Gipfel der Falkenfelsen bieten Ihnen bezaubernde Blicke über die Vorgebirglandschaft. Unterhalb der Herta-Hütte lädt das *Waldgasthaus „Kohlbergwiese“* zur Rast ein. Dies ist ein kleines Paradies für Kinder, die sich hier abseits vom Verkehr an den Spielgeräten, am kleinen Wasserlauf und auf der Spielwiese nach Herzenslust austoben können.

### Einkehrmöglichkeiten:

Restaurant  
SchwarzwaldMädel

Waldgasthaus  
„Kohlbergwiese“



**KONUS** Mit Bus und Bahn gratis den Schwarzwald erleben!  
[www.konus-schwarzwald.info](http://www.konus-schwarzwald.info)

Mit Ihrer Anmeldung beim Gastgeber erhalten Sie die Schwarzwald-Gästekarte für den eingetragenen Zeitraum Ihres Aufenthaltes. Damit haben Sie ermäßigten Eintritt in zahlreichen Einrichtungen des gesamten Schwarzwaldes und freie Fahrt im Nahverkehr (nur Busse und Bahnen der teilnehmenden Verkehrsverbände in der 2. Klasse).

**Tipp:** Festes Schuhwerk unbedingt erforderlich!

Herrliche und kulinarische Rundwege zu jeder Jahreszeit



## Büchelbach-Rundweg

### Ausgangspunkt:

Brunnenplatz beim Haus des Gastes (Gehzeit ca. 3 Stunden)

Der Weg führt parallel zum „Emil-Kern-Rundweg“ vom Haus des Gastes über die „Grünwinkelstraße“ zur Lourdesgrotte und zur Emil-Kern-Hütte. Ein fantastischer Panoramablick entschädigt Sie für die Mühe des Anstiegs. Auf angenehmen Waldwegen, welche unterwegs immer wieder herrliche Ausblicke ins Tal ermöglichen, erreichen Sie die „Feldbergstraße“, auf der nun nahezu das gesamte Büchelbachtal auf ebenem Weg umrundet wird. Vorbei am Schoferdenkmal führt der Rundweg anschließend über den „Butschenberg“ ins Hirschbachtal und von dort zurück zum Haus des Gastes.

### Einkehrmöglichkeiten:

Hotel-Restaurant  
„Bergfriedel“

Gasthaus  
„Breitmattstub“



Schoferdenkmal



## Reben-Rundweg

### Ausgangspunkt:

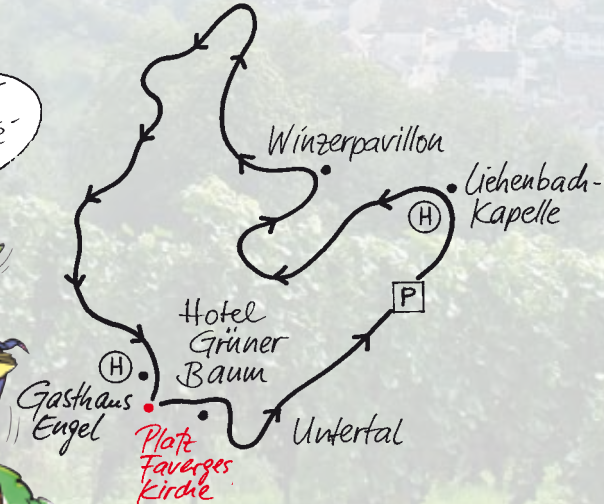
Platz Faverges (Gehzeit ca. 1,5 Stunden)

Der Reben-Rundweg verläuft durch den Ortsteil Untertal und durch die Weinberge und bietet vom Winzerpavillon aus einen beeindruckenden Blick ins Tal und auf die umliegenden Gipfel des Schwarzwaldes mit der Hornisgrinde als höchstem Berg des Nordschwarzwaldes (1.163 m) im Hintergrund.

### Einkehrmöglichkeit:

Hotel-Restaurant  
„Grüner Baum“

Gasthaus „Engel“





## Wanderung durch eine der steilsten Weinberglagen Europas zwischen Rheinebene und Schwarzwaldhochstraße



Auf engem Raum bietet sich eine Vielfalt von Besonderheiten: faszinierende Trockenmauerbereiche, offene Felsbildungen, historische Einzelstockrebanlagen, einmalige Ausblicke und vieles mehr. Anspruchsvollen Wanderern bietet der Wanderweg eine Klettersteig-Variante an.

### Nur wer die Heimat kennt, kann sie lieben

Diese Erkenntnis brachte Alfons Duffner 1953 in der Einleitung des Bühlertäler Heimatbuchs zum Ausdruck. Der Engelssteig soll hierzu seinen Teil beitragen.

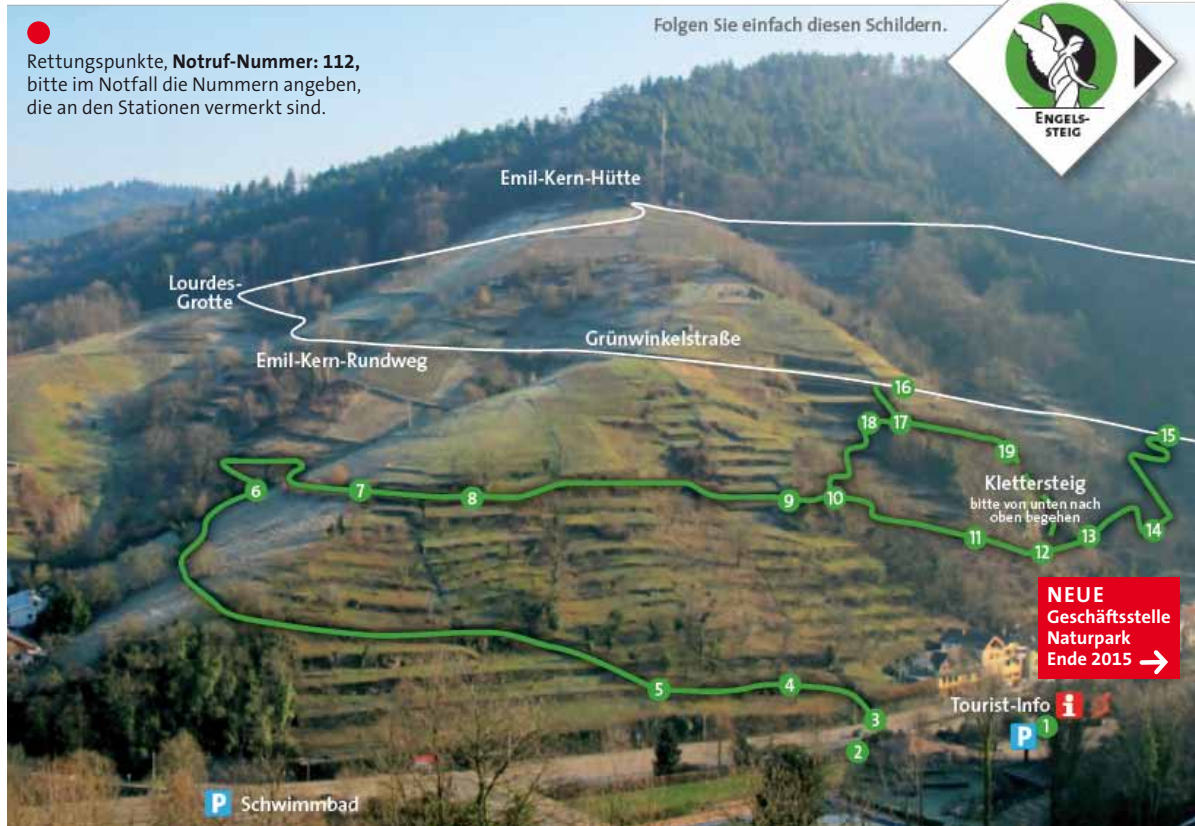
### Um die Natur zu schützen

und den Eigentümern der Grundstücke – die dankenswerter Weise ihr Einverständnis zur Anlage des Weges gaben – entgegen zu kommen, möchten wir Sie bitten, folgende Benutzungs- und Sicherheitshinweise zu beachten:

- Die Benutzung des Wanderweges mit dem Klettersteig erfolgt auf eigene Gefahr.
- Der überwiegend schmale Weg einschließlich Klettervariante mit alpinem Charakter ist nicht für Kinderwagen und Fahrrad geeignet.
- Der Weg ist vom 1. April bis 31. Oktober freigegeben.
- Zweckmäßige Ausrüstung, z.B. festes, bequemes Schuhwerk, insbesondere für die Begehung des Klettersteigs. Hier soll man auch schwindelfrei sein.
- Bitte benutzen Sie nur den markierten Weg.
- Die Benutzung des Wanderwegs bei Regen, Gewitter und Sturm ist verboten – die Rutschgefahr ist zu groß. Teilbereiche sind Steinschlaggefährdet.
- Bitte lassen Sie keinen Abfall und Müll zurück.

Sie sind herzlich eingeladen, den Engelssteig mit seinen Stationen zu durchwandern:

- |                                   |                               |
|-----------------------------------|-------------------------------|
| 1 Tourist-Information             | 12 Engelsfelsen               |
| 2 Engelsstatue                    | 13 Blick in vergangene Zeiten |
| 3 Einstieg Engelssteig            | 14 Trockenmauern              |
| 4 Gedenktafel Alfons Duffner      | 15 Ausstieg Engelssteig       |
| 5 Lebensraum Streuobstwiese       | 16 Jahreszahl 1898            |
| 6 Sukzession                      | 17 Rebe lieche und Steckhuffe |
| 7 Bühlertal-Granit                | 18 Einzelstockerziehung       |
| 8 Aussichtssitzplatz unterm Ahorn | 19 Aussichtsplattform         |
| 9 Hainsimsen-Trauben-Eichen-Wald  | Weglänge: ca. 1,5 km          |
| 10 Ruhezone auf Fels mit Ausblick | Höhenunterschied: 60 m        |
| 11 Edelkastanien-Niederwald       |                               |





Einzigartige Genussvielfalt für Weissbierkenner.

Sorgfältig ausgewählte Rohstoffe

Handwerkliches Brauverfahren

Reinstes Vergnügen



**Ehrlich. Bayerisch. Speziell.**

Was uns ausmacht: unser Herzblut, unsere Neugierde und unser Können. Und ein heute seltenes, handwerkliches Brauverfahren mit eigener Hefereinzucht, einer Hauptgärung im offenen Bottich und anschließender echter Flaschengärung, ohne Filtration und Pasteurisation. Ganz einfach naturbelassen – Aromenvielfalt und typisch würziger Geschmack sprechen für sich. Seit 1872 steht der Name Georg Schneider, mittlerweile in sechster Generation, für diese vielfach ausgezeichnete Qualität.



[www.schneider-weisse.de](http://www.schneider-weisse.de)



[www.facebook.com/schneiderweisse](https://www.facebook.com/schneiderweisse)

**CUM NATURA**  
...vom Imker selbst.

Cum Natura GmbH  
Am Froschbächle 17  
77815 Bühl

Tel.: 07223 - 95115 63

[www.imkergut.de](http://www.imkergut.de)  
[ulrike.braun@cumnatura.de](mailto:ulrike.braun@cumnatura.de)

Laden - Öffnungszeiten:

Mo. – Fr.: 8:00 Uhr – 18:30 Uhr

Sa.: 9:00 Uhr – 14:00 Uhr

Wir sind gerne für Sie da.



*Erlebnis  
der Sinne*

Lassen Sie sich entführen in das Reich der Bienen.

Erfahren Sie bei Ihrem Besuch vieles über Bienen und Heilkunde, sowie den Nutzen der Bienenprodukte für uns Menschen.

Verkosten Sie kleine kulinarische Köstlichkeiten mit leckerem Honig und tauchen Sie ein in die Welt der Bienenkosmetik.

Suchen Sie ein Ausflugsziel für Ihre Gruppe, Verein, Gemeinschaft? Ein Event das Interessantes vermittelt und wo auch Gaumenfreuden nicht zu kurz kommen?

Dann fragen Sie uns gerne nach unserem Programm.





Unsere besondere  
Weinempfehlung



## BÜHLERTALER WIRTEWEIN

Ein traditionell ausgebaunter  
SPÄTBURGUNDER

dessen Vinifizierung in enger  
Abstimmung zwischen den Bühler-  
taler Wirten und dem Kellermeister  
der Baden-Badener Winzer-  
genossenschaft stattfindet.

Ein dichter, fülliger Wein, mit  
ausdrucksstarker Gerbstoff- und  
Tannin-Charakteristik. Er besticht  
durch eine spannende Aromatik,  
geprägt von dunklen Kirschen und  
Pfeffer, unterlegt von einer feinen  
Holznote.



[www.baden-badener-wg.de](http://www.baden-badener-wg.de)

Genießen Sie mit  
Stil und Geschmack



Peterstaler

Black Forest  
still



# Veranstaltungs- Highlights in Bühlertal



## Januar/Februar

- Vielfältiger Wintersport an der Schwarzwalddhochstraße
- Alemannische Fastnacht
- Traditionelles Hornschlittenrennen auf Hundseck

## März/April

- Blütenwanderungen zum Frühlingserwachen
- Kulinarische Weinmesse

## Mai/Juni

- Fröhliche Mai- & Frühlingsfeste
- Wanderungen auf den Panorama-Rundwegen
- Hundseck-Berglauf

## Juli/August

- s'Fescht im Tal (s. Internet)
- Traditionelle Heckenfeste
- Hornisgründemarathon

## September/Oktober

- Bühlertäler Weinwochen
- Kleine Weinfeste
- Kulinarischer Weinwandertag
- Herbstwanderungen
- Bergmesse

## Tourist- Information

Hauptstraße 92  
77830 Bühlertal  
Infotelefon 0 72 23/9 96 70  
Fax 0 72 23/7 59 84  
info@buehlertal.de  
www.buehlertal.de

### Öffnungszeiten:

Montag bis Freitag von  
9 – 12 Uhr und 14 – 17 Uhr  
Mittwoch bis 18 Uhr  
Samstag von 9 – 12 Uhr



### Weinprobe für Gruppen auf Anfrage

Gegen Vorlage der Gästekarte erhalten Sie in der Tourist-Information Bühlertal

- einen kleinen Bocksbeutel mit Glas als Gruß der Baden-Badener Winzergenossenschaft
- einen Nachlass von 10 % auf jeden Weinkauf

Langjährige Gäste erreichen mit ihrer Ehrung gleichzeitig auch die entsprechende Rabattstufe:

Wer z. B. für 15-maligen Aufenthalt in Bühlertal geehrt wird, erhält 15 % Rabatt.

### Impressum

Herausgeber: Wirtgemeinschaft Bühlertal  
Konzeption: Werbeatelier Wendling  
Fotos: Werbegemeinschaft Bühlertal, Bernhard Margull, Heinz Wendling, Martin Weck

Hinweise: Alle Informationen ohne Gewähr. Nachdruck bzw. auszugsweise Veröffentlichung nur mit Genehmigung des Herausgebers

Ausführliche Informationen:  
Tourist-Information Bühlertal  
Tel. 0 72 23/9 96 70, www.buehlertal.de