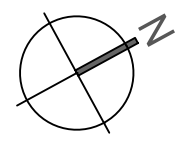



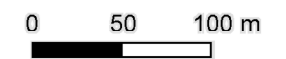
**Legende:**

Verkaufsfläche	ca. 1.783,98 m <sup>2</sup>
Nebenfläche EG	ca. 635,26 m <sup>2</sup>
Leergut	ca. 140,67 m <sup>2</sup>
Nebenfläche ZG / Technik	ca. 118,16 m <sup>2</sup>
Nebenfläche OG	ca. 265,74 m <sup>2</sup>
<b>Gesamtfläche EDEKA</b>	<b>ca. 2.943,81 m<sup>2</sup></b>
Grundstücksgröße EDEKA	ca. 5.352 m <sup>2</sup>
Grundstücksgröße Gesamt	ca. 8.951 m <sup>2</sup>
Stellplätze EG	ca. 22 Stpl.
Stellplätze OG	ca. 76 Stpl.
<b>gesamt</b>	<b>ca. 98 Stpl.</b>
baurechtlich notwendige Stellplätze (1 Stpl./20 m <sup>2</sup> VK)	90 Stpl.

Titel:		<b>BAUANTRAG</b>		Projekt-Nr.
Bauvorhaben:		Abbruch und Neubau Lebensmittelmarkt		
Lageplan:		Hauptstraße 4 77830 Bühlertal		Flst.-Nr. 2948, 2948/3
Bauherr:		 ▼ OK RFB EG = ±0.00 = 186.42 m ü. N.N.		
Architekt:		 <b>MÜLLER + HUBER</b> ARCHITEKTURBÜRO <small>Raiffeisenstraße 9, 77704 Oberkirch          T 07802 - 7044-0, F 07802 - 7044-400          info@architektur-buero.de, www.architektur-buero.de</small>		
Plan:		<b>Übersichtsplan</b>		Maßstab: 1:200
Auftrags-Nr. A_12234	Plot-Nr. 1400	Datum 23.06.2021	Zeichner aw	Plan-Nr. BA 1

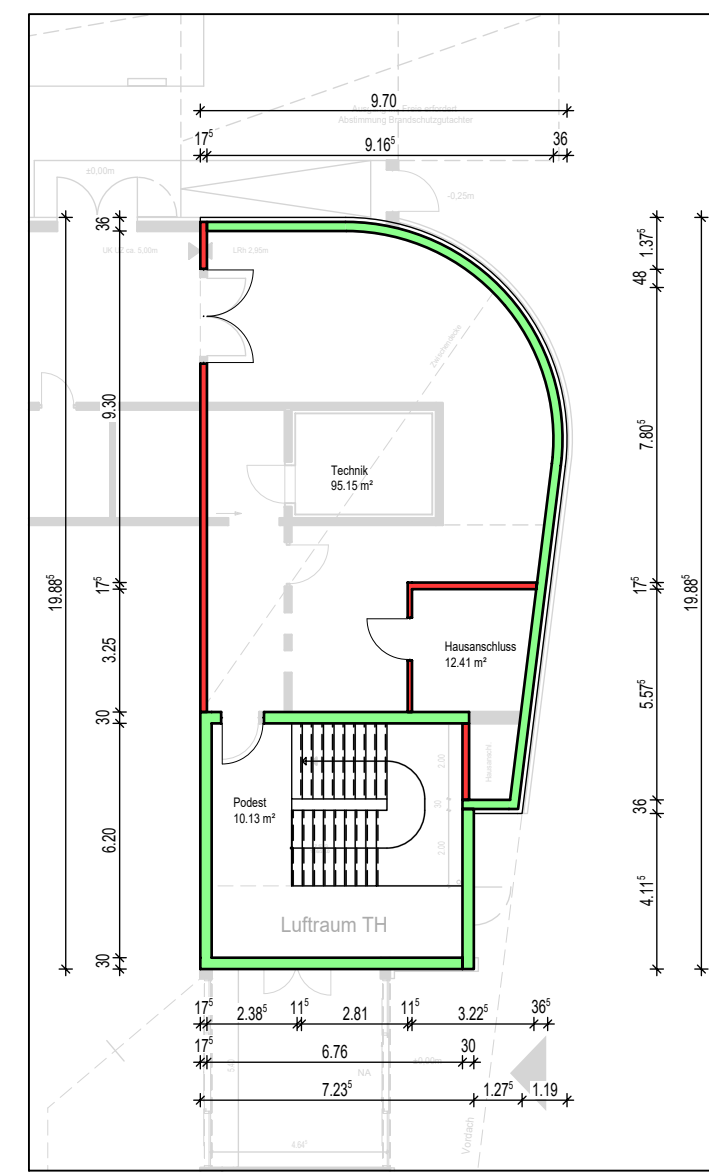
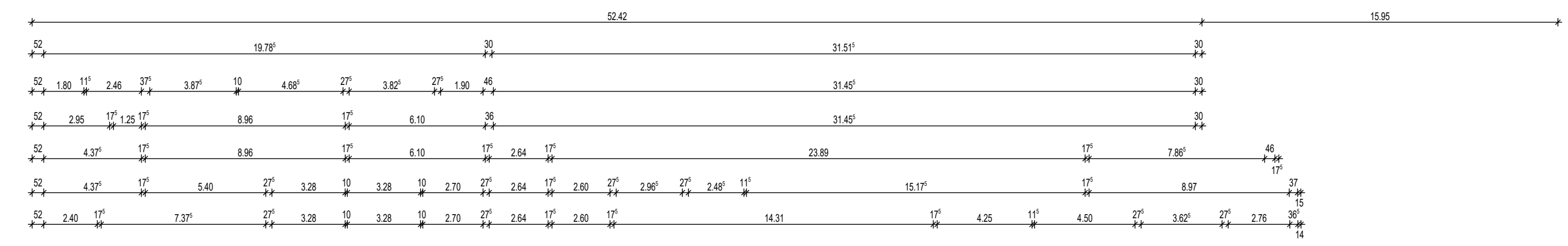
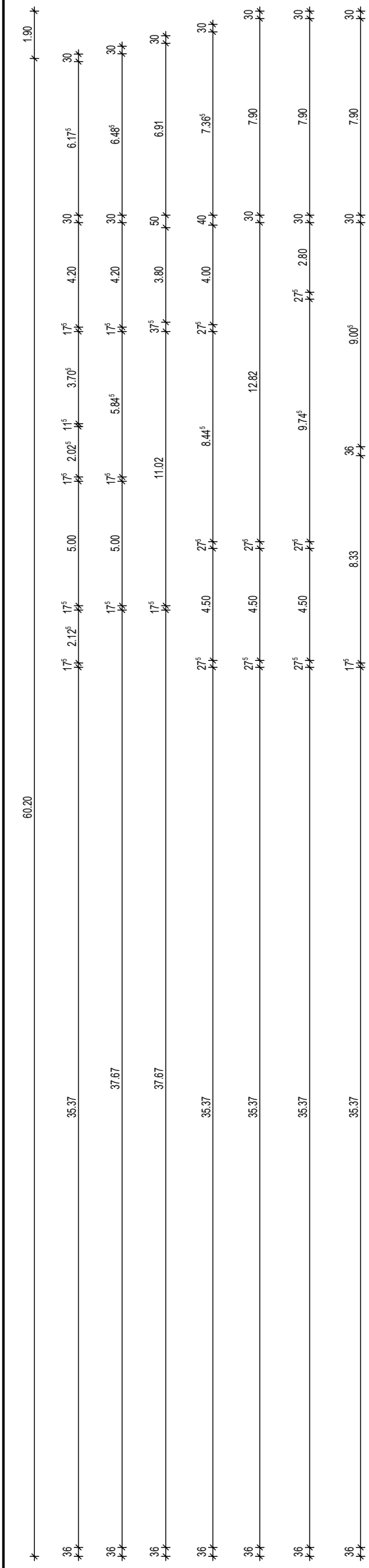
**Anlage 1.1**  
**19.0810**





Grundlage:  
- Räumliches Informations- und Planungssystem (RIPS) der LUBW  
- Amtliche Geobasisdaten © LGL, www.lgl-bw.de, Az.: 2851.9-1/19





**Zwischengeschoss**

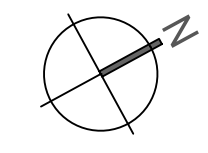
**Legende:**

Verkaufsfläche	ca. 1.783,98 m <sup>2</sup>
Nebenfläche EG	ca. 635,26 m <sup>2</sup>
Leergut	ca. 140,67 m <sup>2</sup>
Nebenfläche ZG / Technik	ca. 118,16 m <sup>2</sup>
Nebenfläche OG	ca. 265,74 m <sup>2</sup>
<b>Gesamfläche EDEKA</b>	<b>ca. 2.943,81 m<sup>2</sup></b>
Grundstücksgröße EDEKA	ca. 5.352 m <sup>2</sup>
Grundstücksgröße Gesamt	ca. 8.951 m <sup>2</sup>
Stellplätze EG	ca. 22 Stpl.
Stellplätze OG	ca. 76 Stpl.
<b>gesamt</b>	<b>ca. 98 Stpl.</b>
baurechtlich notwendige Stellplätze (1 Stpl./20 m <sup>2</sup> VK)	90 Stpl.

Titel:	<b>BAUANTRAG</b>		Projekt-Nr.
Bauvorhaben:	Abbruch und Neubau Lebensmittelmarkt		
Lageplan:			Flst.-Nr. <b>2948, 2948/3</b>
Bauherr:	Herr Alexander Baumann Hauptstraße 4 77830 Bühlertal		
Architekt:	<b>MÜLLER + HUBER</b> ARCHITEKTURBÜRO Raiffeisenstraße 9, 77704 Oberkirch T 07802 - 7044-0, F 07802 - 7044-400 info@architektur-buero.de, www.architektur-buero.de		
Plan:	<b>Erdgeschoss, Zwischengeschoss</b>		Maßstab: 1:200
Auftrags-Nr.	Plot-Nr.	Datum	Zeichner
A_12234	1401	23.06.2021	aw
			Plan-Nr.
			BA 2

**Erdgeschoss**

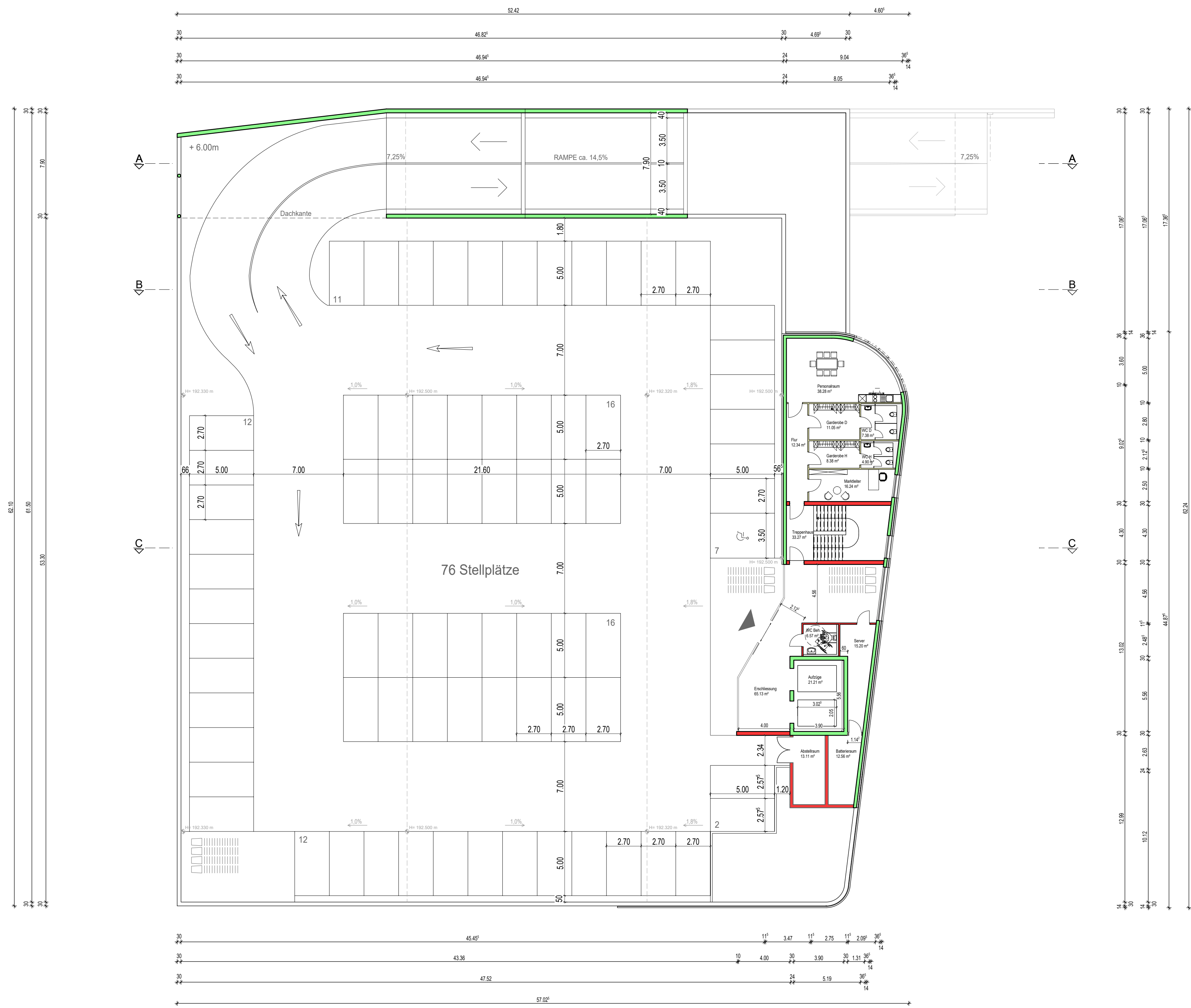
**Anlage 1.3**  
19.0810



▼ OK RFB EG = ±0.00 = 186.42 m ü.



**Obergeschoss**



**Legende:**

Verkaufsfläche	ca. 1.783,98 m <sup>2</sup>
Nebenfläche EG	ca. 635,26 m <sup>2</sup>
Leergut	ca. 140,67 m <sup>2</sup>
Nebenfläche ZG / Technik	ca. 118,16 m <sup>2</sup>
Nebenfläche OG	ca. 265,74 m <sup>2</sup>

**Gesamtfläche EDEKA ca. 2.943,81 m<sup>2</sup>**

Grundstücksgröße EDEKA ca. 5.352 m<sup>2</sup>

Grundstücksgröße Gesamt ca. 8.951 m<sup>2</sup>

Stellplätze EG ca. 22 Stpl.  
 Stellplätze OG ca. 76 Stpl.  
**gesamt ca. 98 Stpl.**

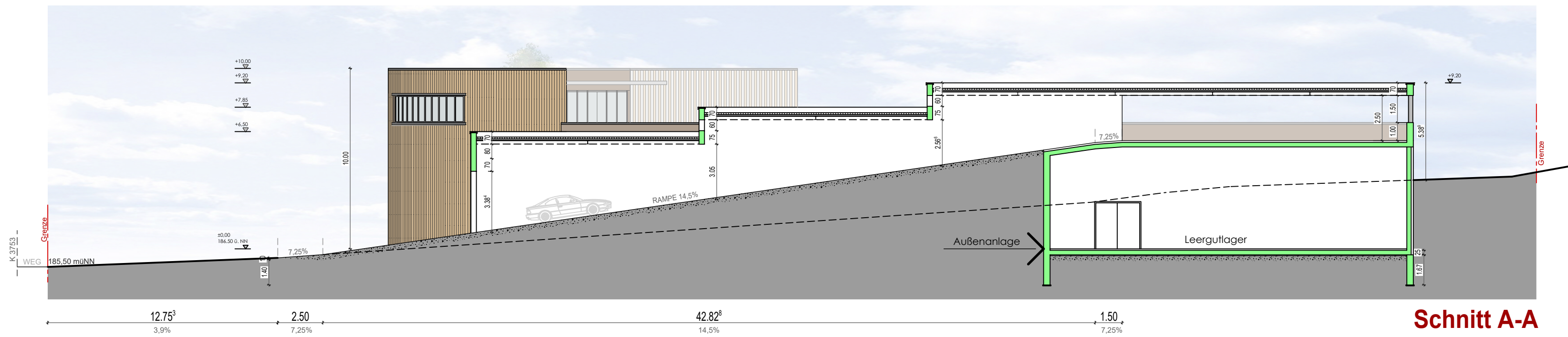
baurechtlich notwendige Stellplätze (1 Stpl./20 m<sup>2</sup> VK) 90 Stpl.

Titel:	<b>BAUANTRAG</b>		Projekt-Nr.
Bauvorhaben:	Abbruch und Neubau Lebensmittelmarkt		
	Hauptstraße 4 77830 Bühlertal		Flst.-Nr. 2948, 2948/3
Lageplan:			
	 ▼ OK RFB EG = ±0.00 = 186.42 m ü.N		
Bauherr:	Herr Alexander Baumann Hauptstraße 4 77830 Bühlertal		
Architekt:	MÜLLER + HUBER ARCHITEKTURBÜRO Raiffeisenstraße 9, 77704 Oberkirch T 07802 - 7044-0, F 07802 - 7044-400 info@architektur-buero.de, www.architektur-buero.de		
Plan:	<b>Obergeschoss</b>		Maßstab: 1:200
Auftrags-Nr. A_12234	Plot-Nr. 1402	Datum 23.06.2021	Zeichner aw Plan-Nr. BA 3

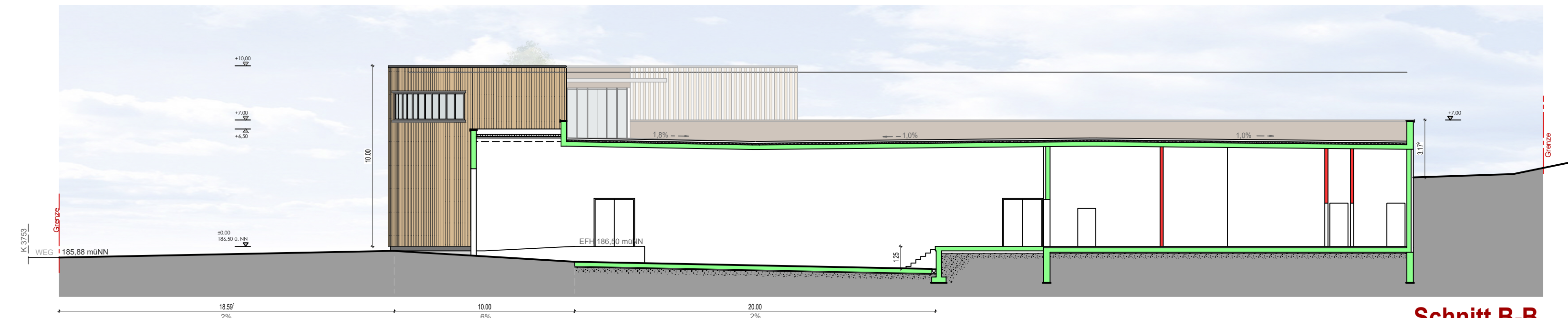
**Anlage 1.4**  
19.0810

Unterschrift

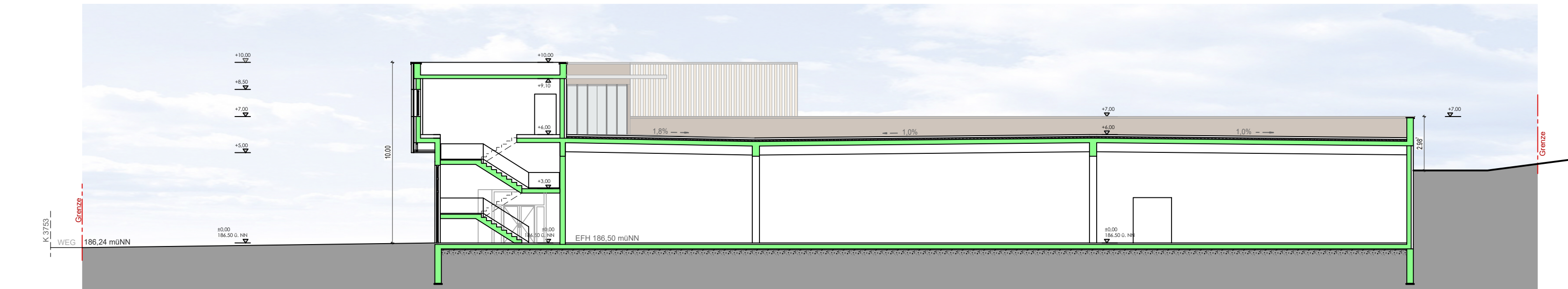




**Schnitt A-A**



**Schnitt B-B**



**Schnitt C-C**

Titel:		<b>BAUANTRAG</b>		Projekt-Nr.	
Bauvorhaben:		Abbruch und Neubau Lebensmittelmarkt			
		Hauptstraße 4 77830 Bühlertal		Flst.-Nr. 2948, 2948/3	
Lageplan:					
		<p>▼ OK RFB EG = ±0.00 = 186.42 m ü.N</p>			
Bauherr:		Herr Alexander Baumann Hauptstraße 4 77830 Bühlertal			
Architekt:		<p><b>MÜLLER + HUBER</b> ARCHITEKTURBÜRO</p> <p>Raiffeisenstraße 9, 77704 Oberkirch T 07802 - 7044-0, F 07802 - 7044-400 info@architektur-buero.de, www.architektur-buero.de</p>			
Plan:		<b>Schnitte</b>		Maßstab: 1:200	
Auftrags-Nr.	Plot-Nr.	Datum	Zeichner	Plan-Nr.	
A_12234	1404	23.06.2021	aw	BA 5	

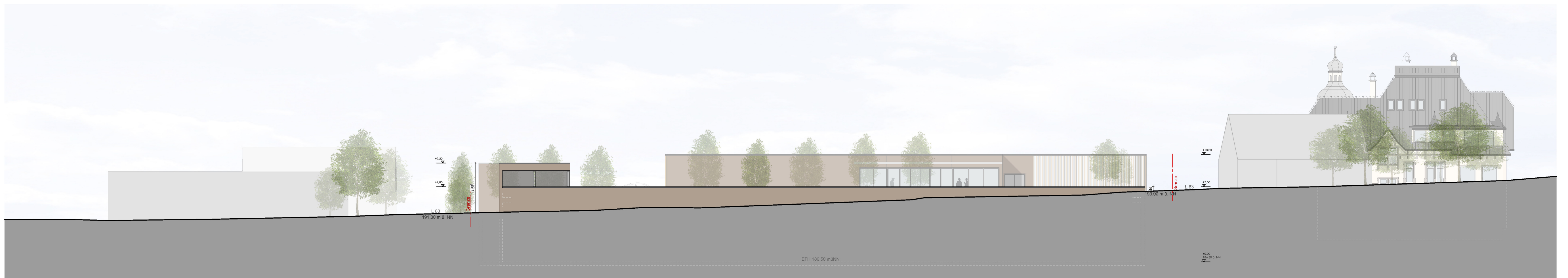
**Anlage 1.5**  
**19.0810**

Unterschrift

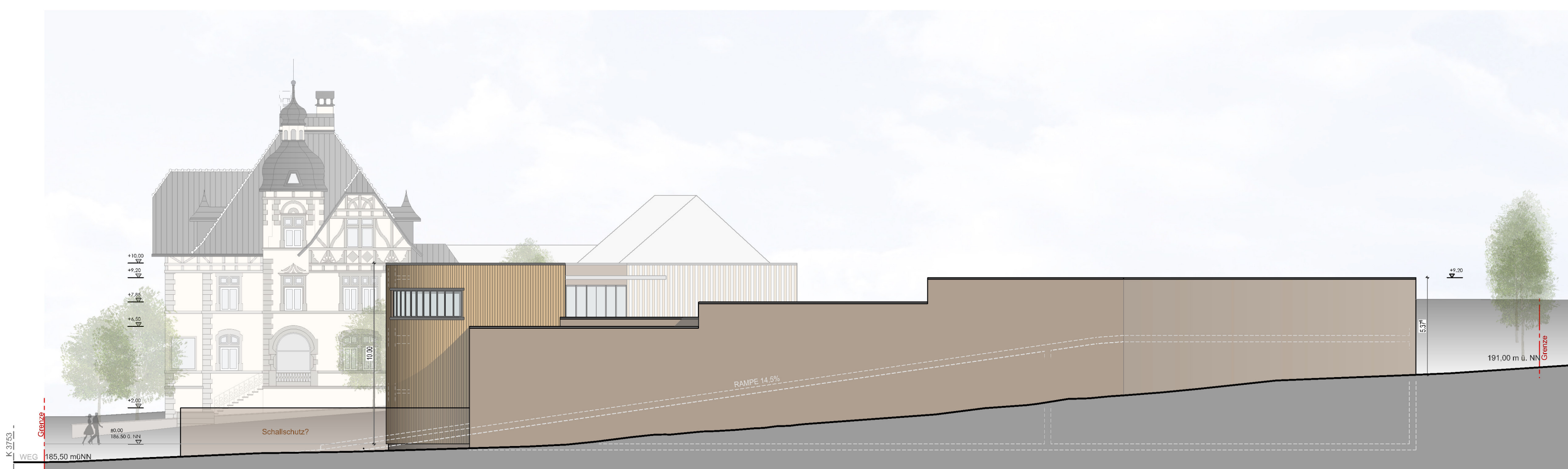




Ansicht Nord-Ost




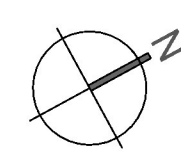

Ansicht Süd-West



Ansicht Nord-West



Ansicht Süd-Ost

Titel:	<b>BAUANTRAG</b>		Projekt-Nr.
Bauvorhaben:	Abbruch und Neubau Lebensmittelmarkt		
	Hauptstraße 4 77830 Bühlertal	Flst.-Nr.	2948, 2948/3
Legenplan:			
			
Bauherr:	Herr Alexander Baumann Hauptstraße 4 77830 Bühlertal		
Architekt:	 <b>MÜLLER + HUBER</b> ARCHITEKTURBÜRO Raiffeisenstraße 9, 77704 Oberkirch T 07802 - 7044-0, F 07802 - 7044-400 info@architektur-buero.de, www.architektur-buero.de		
Plan:	<b>Ansichten</b>		Maßstab: 1:200
Auftrags-Nr.	PLOT-Nr.	Datum	Zeichner
A_12234	1403	23.06.2021	aw
			Plan-Nr. BA 4

Anlage 1.6  
19.0810

OK RFB EG = ±0.00 = 186.42 m ü.N



Anlage: 2  
Bericht: 19.0810  
Lageplan

**Zusatzbelastung**

Edeka Lebensmittelmarkt  
Hauptstraße 4a  
77830 Bühlertal

**Objektlegende:**

- + Punktquelle
- Linienquelle
- ▨ Flächenquelle
- vert. Flächenquelle
- ▨ Parkplatz
- ▨ Haus
- Schirm
- ▨ 3D-Reflektor
- ▨ Brücke
- ▨ Bodenabsorption
- Höhenlinie
- ⊗ Immissionspunkt
- ⊗ Hausbeurteilung
- ▭ Rechengebiet

Maßstab: 1 : 1400

**Auftraggeber:**

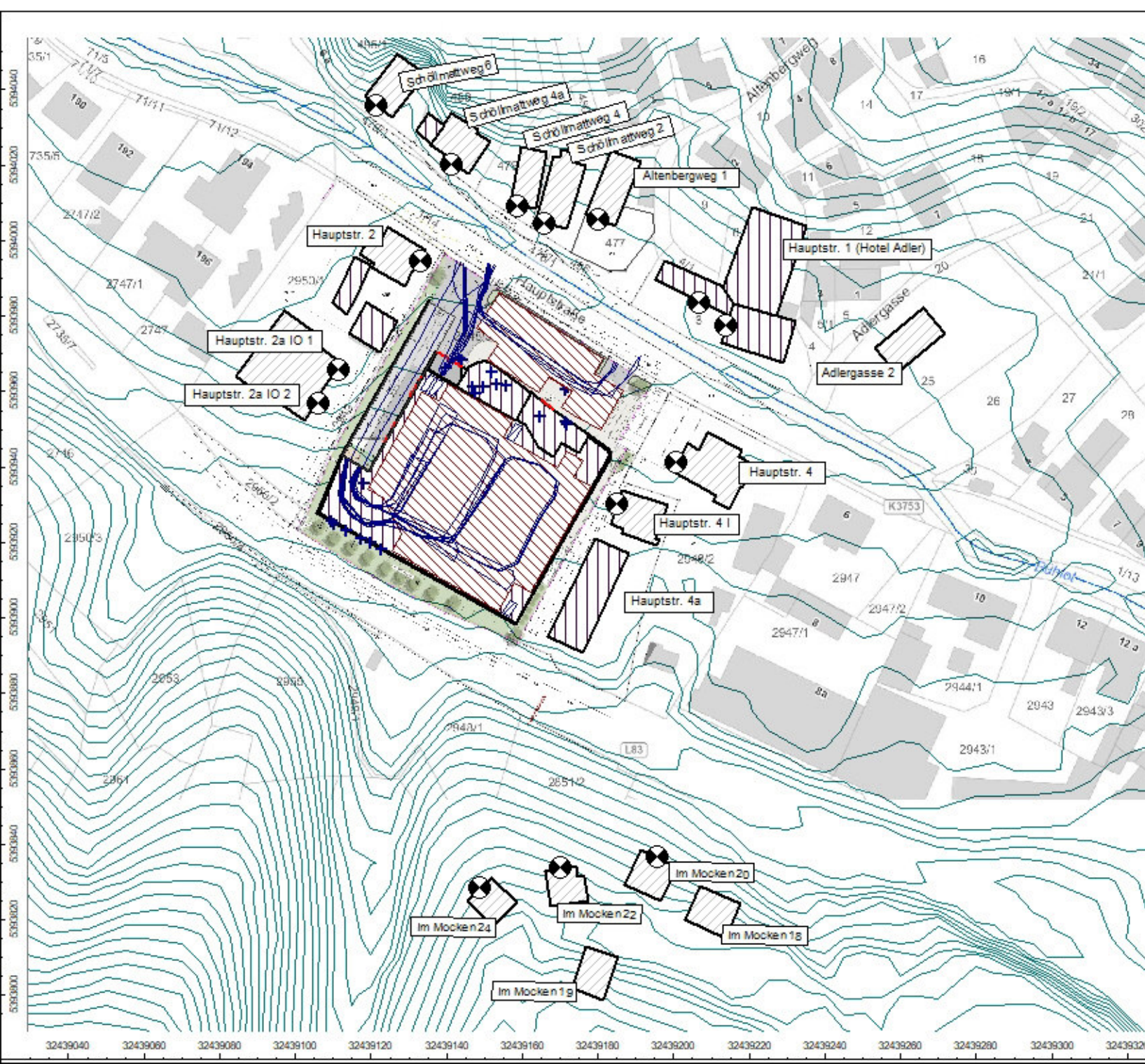
Herr Alexander Baumann  
Hauptstraße 4  
77830 Bühlertal

erstellt durch:  
**Dipl.-Ing. Ch. Malo**

**INGENIEURBÜRO FÜR BAUPHYSIK**  
Dipl.-Ing. Ch. Malo  
Freinsheimer Straße 80  
D-67169 Kallstadt

Tel: 06322/9419513  
Fax: 06322/9419747

Kallstadt, den 08.07.2021





**Allgemeine Berechnungsparameter:**

Land	Deutschland (TA-Lärm)
Straße streng nach RLS 19 / 90	an
Schiene streng nach Schall 03	an
max. Fehler (dB)	0,0
max. Suchradius (m)	2000,0
Mindestabstand Quelle - Immis.-Ort	0,0
<b>Aufteilung:</b>	
Rasterfaktor	0,5
max. Abschnittslänge	1000,0
min. Abschnittslänge	1,0
min. Abschnittslänge (%)	0,0
proj. Linienquelle	an
proj. Flächenquelle	an
<b>Bezugszeit:</b>	
Bezugszeit Tag (min)	960
Bezugszeit Nacht (min)	60
Zuschlag Tag (dB)	0,0
Zuschlag Ruhezeit (dB)	6,0
Zuschlag Nacht (dB)	0,0
<b>DGM:</b>	
Standardhöhe (m)	10,0
Suchradius für Höhenlinien (m)	-
Geländemodell	Triangulation
<b>Reflektion:</b>	
max. Reflektionsordnung	2
Suchradius für Reflektoren um Quelle (m)	100,0
Suchradius für Reflektoren um Immis.-Ort (m)	100,0
max. Abstand Quelle – Immis.-Ort (m)	1000,0
Mindestabstand Immis.-Ort – Reflektor (m)	0,55,0
Mindestabstand Quelle - Reflektor	0,1
Industrie (ISO 9613)	
Seitenbeugung	Mehrere Objekte
Hin. in FQ schirmen nicht ab	an
<b>Abschirmung:</b>	
Mit Bodendämpfung über Schirm	Dz. Mit Begrenzung
Schirmberechnungskoeff. C1	3,0
Schirmberechnungskoeff. C2	20,0
Schirmberechnungskoeff. C3	0,0
Temperatur (°C)	10,0
rel. Luftfeuchte (%)	70,0
Windgeschwindigkeit (m/s)	3,0
Mitwindwetterlage	an

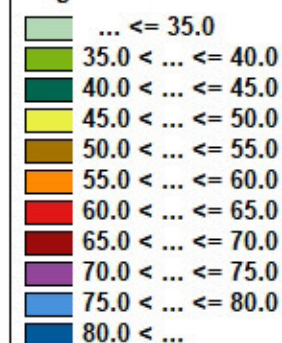


Anlage: 4.1  
Bericht: 19.0810  
Pegelbeurteilungskarte: Tag

Zusatzbelastung

Edeka Lebensmittelmarkt  
Hauptstraße 4a  
77830 Bühlertal

Legende:



Maßstab: 1 : 1400

Auftraggeber:

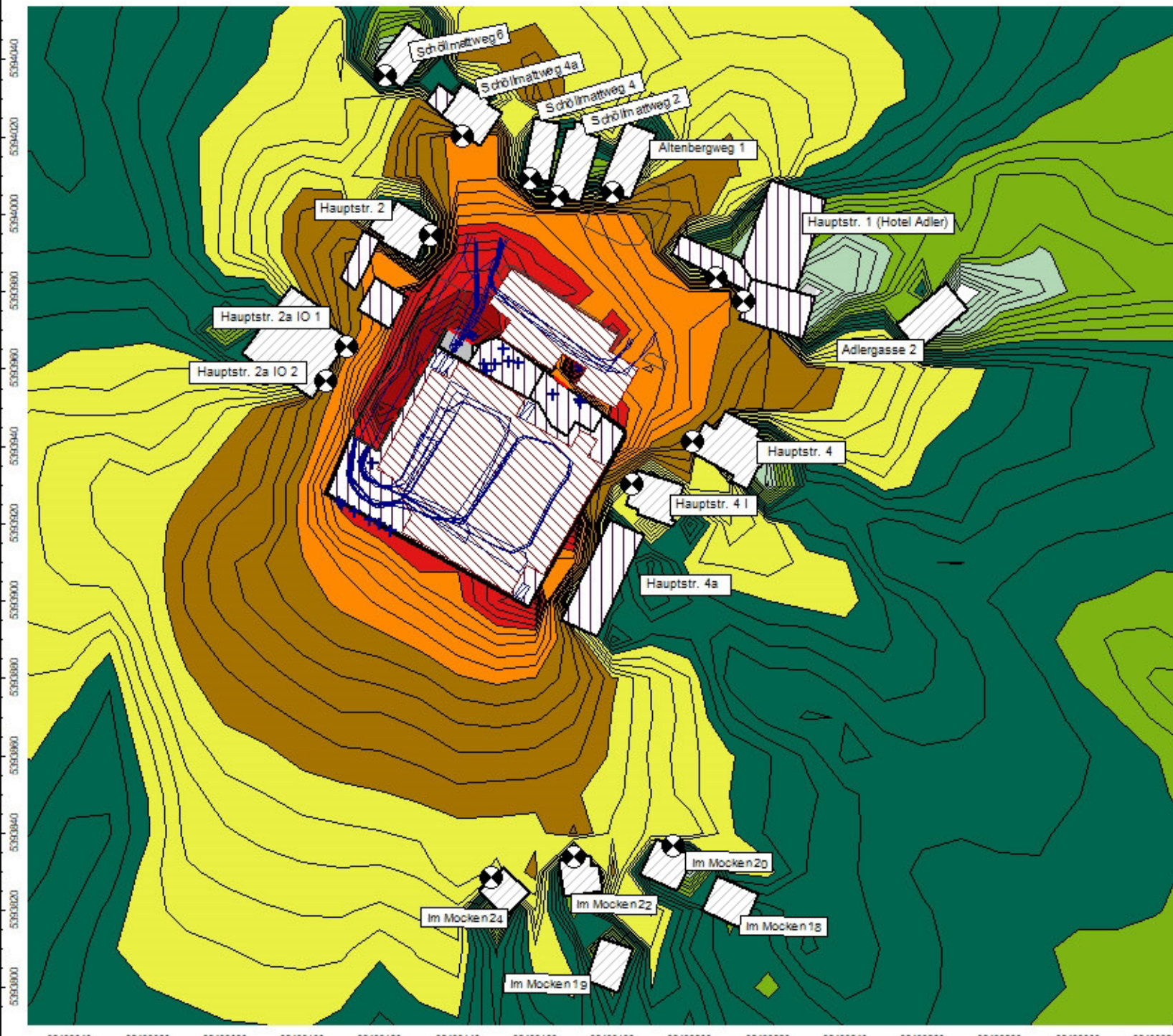
Herr Alexander Baumann  
Hauptstraße 4  
77830 Bühlertal

erstellt durch:  
Dipl.-Ing. Ch. Malo

INGENIEURBÜRO FÜR BAUPHYSIK  
Dipl.-Ing. Ch. Malo  
Freinsheimer Straße 80  
D-67169 Kallstadt

Tel: 06322/9419513  
Fax: 06322/9419747

Kallstadt, den 08.07.2021



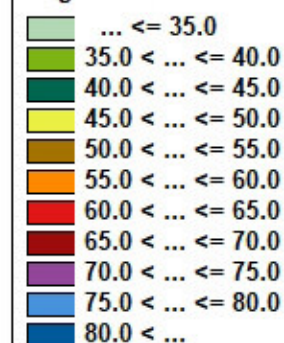


Anlage: 4.2  
Bericht: 19.0810  
Pegelbeurteilungskarte: Nacht

Zusatzbelastung

Edeka Lebensmittelmarkt  
Hauptstraße 4a  
77830 Bühlertal

Legende:



Maßstab: 1 : 1400

Auftraggeber:

Herr Alexander Baumann  
Hauptstraße 4  
77830 Bühlertal

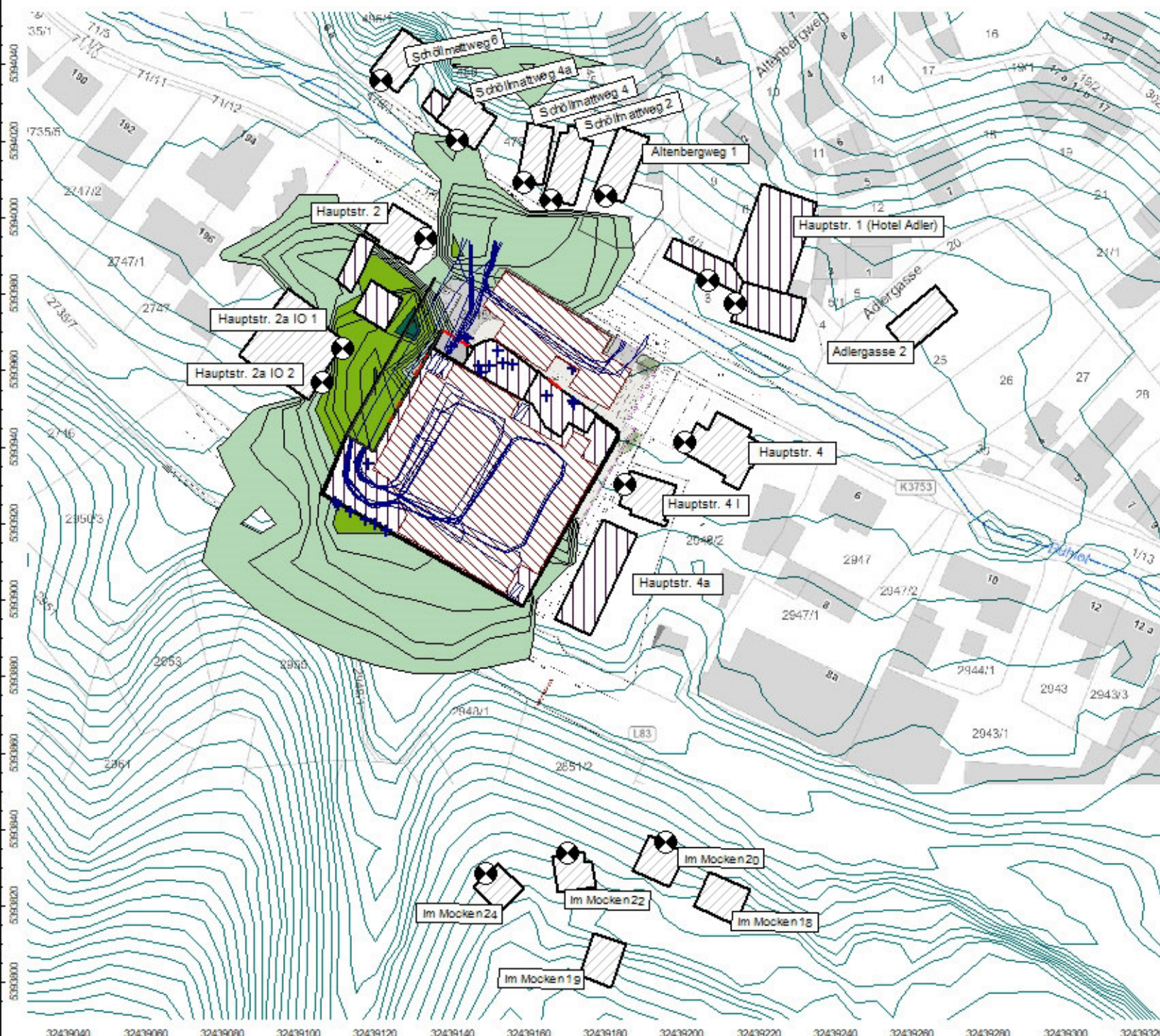
erstellt durch:

Dipl.-Ing. Ch. Malo

INGENIEURBÜRO FÜR BAUPHYSIK  
Dipl.-Ing. Ch. Malo  
Freinsheimer Straße 80  
D-67169 Kallstadt

Tel: 06322/9419513  
Fax: 06322/9419747

Kallstadt, den 08.07.2021





**Punktschallquellen**

Bezeichnung	ID	Schallleistung Lw			Lw / Li			Korrektur			Schalldämmung		Dämpf ung	Einwirkzeit			K0 (dB)	Freq. (Hz)	Richtw.	Höhe		Koordinaten		
		Tag [dB(A)]	Abend [dB(A)]	Nacht [dB(A)]	Typ	Wert	norm. [dB(A)]	Tag [dB(A)]	Abend [dB(A)]	Nacht [dB(A)]	R	Fläche (m²)		Tag (min)	Ruhe (min)	Nacht (min)				(m)	(m)	X (m)	Y (m)	Z (m)
Halten Lkw	!0202!	81,8	81,8	81,8	Lw	81,8		0	0	0			420	180	0	0	500	(keine)	1	r	3,2E+07	5393969	187,64	
Halten Lkw Kühl	!0202!	97	97	97	Lw	97		0	0	0			60	30	0	0	500	(keine)	3	r	3,2E+07	5393968	189,63	
Halten Lkw Backshop	!0202!	81,8	81,8	81,8	Lw	81,8		0	0	0			60	60	0	0	500	(keine)	1,2	r	3,2E+07	5393965	187,79	
Abluft WC Damen Metzger	!0200!	49	49	49	Lw	49		0	0	0			780	180	0	0	500	(keine)	1	r	3,2E+07	5393920	192,16	
Abluft WC Herren	!0200!	49	49	49	Lw	49		0	0	0			780	120	0	0	500	(keine)	1	g	3,2E+07	5393962	197,58	
Abluft Metzger WC	!0200!	49	49	49	Lw	49		0	0	0			780	120	0	0	500	(keine)	1	g	3,2E+07	5393936	193,66	
Ladebordwand Lkw Backshop	!0201!	77,5	77,5	77,5	Lw	77,5		0	0	0			60	60	0	0	500	(keine)	1,2	r	3,2E+07	5393961	187,91	
Rolli entladen Backshop	!0201!	84,4	84,4	77,4	Lw	77,4		7	7	0			60	60	0	0	500	(keine)	1,2	r	3,2E+07	5393962	187,88	
Rolli beladen Backshop	!0201!	84,8	84,8	77,8	Lw	77,8		7	7	0			60	60	0	0	500	(keine)	1,2	r	3,2E+07	5393960	187,94	
Abluft WC Herren Metzger	!0200!	49	49	49	Lw	49		0	0	0			780	180	0	0	500	(keine)	1	r	3,2E+07	5393923	191,61	
Abluft KMR	!0200!	75,5	75,5	75,5	Lw	75,5		0	0	0			780	180	0	0	500	(keine)	1	r	3,2E+07	5393925	191,58	
Abluft EDV	!0200!	48	48	48	Lw	48		0	0	0			780	180	0	0	500	(keine)	0,5	g	3,2E+07	5393952	197,08	
Abluft O+G	!0200!	48	48	48	Lw	48		0	0	0			780	180	0	0	500	(keine)	0,5	g	3,2E+07	5393961	197,08	
Esibereiter	!0200!	64	64	64	Lw	64		0	0	0			780	180	0	0	500	(keine)	1	r	3,2E+07	5393926	191,55	
Abluft Sozialraum Metzger	!0200!	69	69	69	Lw	69		0	0	0			780	180	0	0	500	(keine)	1	r	3,2E+07	5393921	191,67	
Abluft Lkw-Rampe	!0200!	77	77	77	Lw	77		0	0	0			140	60	0	0	500	(keine)	193	a	3,2E+07	5393966	193	
Abluft Leergut	!0200!	48	48	48	Lw	48		0	0	0			140	60	0	0	500	(keine)	0,5	g	3,2E+07	5393965	197,08	
Abluft Spülküche	!0200!	49	49	49	Lw	49		0	0	0			780	180	0	0	500	(keine)	1	r	3,2E+07	5393918	192,79	
Abluft Backwaren	!0200!	71	71	71	Lw	71		0	0	0			780	180	0	0	500	(keine)	0,5	g	3,2E+07	5393959	197,08	
Abluft Sozr. Kunde	!0200!	64	64	64	Lw	64		0	0	0			780	180	0	0	500	(keine)	0,5	g	3,2E+07	5393953	197,08	
Abluft Sozr. Perso	!0200!	64	64	64	Lw	64		0	0	0			780	180	0	0	500	(keine)	0,5	g	3,2E+07	5393961	197,08	
Außengerät Marktleiter	!0200!	56	56	56	Lw	56		0	0	0			780	180	60	0	500	(keine)	1	g	3,2E+07	5393962	197,58	
Außengerät EDV	!0200!	46	46	46	Lw	46		0	0	0			780	180	60	0	500	(keine)	1	g	3,2E+07	5393951	197,58	

**Linien-schallquellen**

Bezeichnung	ID	Schallleistung Lw			Schallleistung Lw'			Lw / Li			Korrektur			Schalldämmung		Dämpf ung	Einwirkzeit			K0 (dB)	Freq. (Hz)	Richtw.	Bew. Punktquellen			Geschw. (km/h)
		Tag [dB(A)]	Abend [dB(A)]	Nacht [dB(A)]	Tag [dB(A)]	Abend [dB(A)]	Nacht [dB(A)]	Typ	Wert	norm. [dB(A)]	Tag [dB(A)]	Abend [dB(A)]	Nacht [dB(A)]	R	Fläche (m²)		Tag (min)	Ruhe (min)	Nacht (min)				Anzahl Tag	Abend	Nacht	
Rangieren LKW	!0202!	82,8	82,8	82,8	68	68	68	Lw'	68		0	0	0			420	180	0	0	500	(keine)					
Abfahrt LKW	!0202!	78,1	78,1	78,1	63	63	63	Lw'	63		0	0	0			420	180	0	0	500	(keine)					
Rangieren LKW Kühl	!0202!	75,9	75,9	-24,1	61	61	-39	Lw-PQ	97		0	0	0			240	120	0	0	500	(keine)	1	1	0	4	
Abfahrt LKW Kühl	!0202!	72,2	72,2	-27,8	57	57	-43	Lw-PQ	97		0	0	0			240	120	0	0	500	(keine)	1	1	0	10	
Rangieren LKW Müll	!0202!	82,9	82,9	82,9	68	68	68	Lw'	68		0	0	0			120	0	0	0	500	(keine)					
Abfahrt LKW Müll	!0202!	78,1	78,1	78,1	63	63	63	Lw'	63		0	0	0			120	0	0	0	500	(keine)					
Sprinter Rampe	!0202!	73	73	73	55	55	55	Lw'	55		0	0	0			240	120	0	0	500	(keine)					
Sprinter Backshop	!0202!	72,7	72,7	72,7	55	55	55	Lw'	55		0	0	0			60	60	0	0	500	(keine)					
Zu-Abfahrt LKW Backshop	!0202!	80,9	80,9	80,9	63	63	63	Lw'	63		0	0	0			60	60	0	0	500	(keine)					
P_EG - 4 Stellpl.	!0203!	71,2	71,2	66	52,8	52,8	47,6	Lw'	47,6		5,2	5,2	0			870	90	0	0	500	(keine)					
P_EG - 6 Stellpl.	!0203!	73,1	73,1	66,2	54,5	54,5	47,6	Lw'	47,6		6,9	6,9	0			870	90	0	0	500	(keine)					
P_OG - 8 Stellpl.	!0203!	75,8	75,8	67,6	55,8	55,8	47,6	Lw'	47,6		8,2	8,2	0			870	90	0	0	500	(keine)					
Zufahrt zu Rampe	!0203!	76,8	76,8	58,8	65,6	65,6	47,6	Lw'	47,6		18	18	0			870	90	0	0	500	(keine)					
P_EG - 12 Stellpl.	!0203!	75,2	75,2	65,2	57,5	57,5	47,6	Lw'	47,6		9,9	9,9	0			870	90	0	0	500	(keine)					
Abfahrt Rampe	!0203!	78,1	78,1	60,1	65,6	65,6	47,6	Lw'	47,6		18	18	0			870	90	0	0	500	(keine)					
Rampe 7,5%	!0203!	77,5	77,5	59,5	67,1	67,1	49,1	Lw'	47,6		18	18	0			870	90	0	0	500	(keine)					
Rampe 7,5%	!0203!	77,5	77,5	59,5	67,1	67,1	49,1	Lw'	47,6		18	18	0			870	90	0	0	500	(keine)					
Rampe 14,5%	!0203!	85,3	85,3	67,3	71,3	71,3	53,3	Lw'	47,6		18	18	0			870	90	0	0	500	(keine)					
Rampe 7,5%	!0203!	77,4	77,4	59,4	67,1	67,1	49,1	Lw'	47,6		18	18	0			870	90	0	0	500	(keine)					
Rampe 7,5%	!0203!	77,4	77,4	59,4	67,1	67,1	49,1	Lw'	47,6		18	18	0			870	90	0	0	500	(keine)					
Rampe 14,5%	!0203!	85,3	85,3	67,3	71,3	71,3	53,3	Lw'	47,6		18	18	0			870	90	0	0	500	(keine)					
P_OG - 6 Stellpl.	!0203!	75,1	75,1	68,2	54,5	54,5	47,6	Lw'	47,6		6,9	6,9	0			870	90	0	0	500	(keine)					
P_OG - 5 Stellpl.	!0203!	72,8	72,8	66,7	53,8	53,8	47,6	Lw'	47,6		6,2	6,2	0			870	90	0	0	500	(keine)					
P_OG - 6 Stellpl.	!0203!	76	76	69	54,5	54,5	47,6	Lw'	47,6		6,9	6,9	0			870	90	0	0	500	(keine)					
P_OG - 8 Stellpl.	!0203!	76,9	76,9	68,7	55,8	55,8	47,6	Lw'	47,6		8,2	8,2	0			870	90	0	0	500	(keine)					
P_OG - 6 Stellpl.	!0203!	74	74	67,1	54,5	54,5	47,6	Lw'	47,6		6,9	6,9	0			870	90	0	0	500	(keine)					
P_OG - 6 Stellpl.	!0203!	75,4	75,4	68,4	54,5	54,5	47,6	Lw'	47,6		6,9	6,9	0			870	90	0	0	500	(keine)					
P_OG - 8 Stellpl.	!0203!	77,1	77,1	68,9	55,8	55,8	47,6	Lw'	47,6		8,2	8,2	0			870	90	0	0	500	(keine)					
P_OG - 8 Stellpl.	!0203!	78	78	69,8	55,8	55,8	47,6	Lw'	47,6		8,2	8,2	0			870	90	0	0	500	(keine)					
P_OG - 8 Stellpl.	!0203!	78	78	69,8	55,8	55,8	47,6	Lw'	47,6		8,2	8,2	0			870	90	0	0	500	(keine)					
P_OG - 5 Stellpl.	!0203!	79	79	69,8	56,8	56,8	47,6	Lw'	47,6		9,2	9,2	0			870	90	0	0	500	(keine)					
Rangieren LKW Warner	!0202!	81,8	81,8	81,8	67	67	67	Lw'	67		0	0	0			420	180	0	0	500	(keine)					
Rangieren LKW Müll Warner	!0202!	81,9	81,9	81,9	67	67	67	Lw'	67		0	0	0			120	0	0	0	500	(keine)					



### Flächenschallquellen horizontal

Bezeichnung	ID	Schalleistung Lw			Schalleistung Lw"			Lw / Li		norm.	Korrektur			Schalldämmung		Dämpfung	Einwirkzeit			K0	Freq.	Richtw.
		Tag [dB(A)]	Abend [dB(A)]	Nacht [dB(A)]	Tag [dB(A)]	Abend [dB(A)]	Nacht [dB(A)]	Typ	Wert		Tag [dB(A)]	Abend [dB(A)]	Nacht [dB(A)]	R	Fläche (m²)		Tag (min)	Ruhe (min)	Nacht (min)			
Rückkühler	!0200!	75	75	75	66,4	66,4	66,4	Lw	75		0	0	0				780	180	60	0	500	(keine)
Rückkühler 2	!0200!	70	70	70	61,4	61,4	61,4	Lw	70		0	0	0				780	180	60	0	500	(keine)
EKW_Box_2_OG	!0203!	85	85	89,8	76	76	80,8	Lw	89,8		-4,8	-4,8	0				870	90	0	0	500	(keine)
EKW_Box_3_OG	!0203!	85	85	89,8	75,3	75,3	80,1	Lw	89,8		-4,8	-4,8	0				870	90	0	0	500	(keine)

### Flächenschallquellen vertikal

Bezeichnung	ID	Schalleistung Lw			Schalleistung Lw"			Lw / Li		norm.	Korrektur			Schalldämmung		Dämpfung	Einwirkzeit			K0	Freq.	Richtw.
		Tag [dB(A)]	Abend [dB(A)]	Nacht [dB(A)]	Tag [dB(A)]	Abend [dB(A)]	Nacht [dB(A)]	Typ	Wert		Tag [dB(A)]	Abend [dB(A)]	Nacht [dB(A)]	R	Fläche (m²)		Tag (min)	Ruhe (min)	Nacht (min)			
EKW EG	!0203!	85	85	89,8	72,1	72,1	76,9	Lw	89,8		-4,8	-4,8	0				870	90	0	0	500	(keine)
Anlieferung	!0201!	80,3	82,7	80,3	63,8	66,2	63,8	Lw	80,3		0	2,4	0				780	180	0	0	500	(keine)
Abluft Markt	!0200!	57	57	57	53,1	53,1	53,1	Lw	57		0	0	0				780	180	0	0	500	(keine)
Zuluft Theke	!0200!	59	59	59	55,1	55,1	55,1	Lw	59		0	0	0				780	180	0	0	500	(keine)
Zuluft Markt	!0200!	65	65	65	61,1	61,1	61,1	Lw	65		0	0	0				780	180	0	0	500	(keine)
Abluft Theke	!0200!	73	73	73	69,1	69,1	69,1	Lw	73		0	0	0				780	180	0	0	500	(keine)
Abluft Lager	!0200!	64	64	64	60,1	60,1	60,1	Lw	64		0	0	0				780	180	0	0	500	(keine)

### Flächenschallquellen Parkplatz

Bezeichnung	ID	Typ	Schalleistung Lw			Anzahl B	Stellpl/BezGr f	Beweg/h/BezGr.			Zuschlag Art			Berechnung nach	Einwirkzeit		
			Tag [dB(A)]	Ruhe [dB(A)]	Nacht [dB(A)]			Tag	Ruhe	Nacht	Kpa (dB)		Kstro (dB)		Tag (min)	Ruhe (min)	Nacht (min)
Parken Sprinter Backshop	!0202!	ind	70	70	-51,8	1	0,1	2	2	0	4	P+R	0		60	60	0
Parkplatz EdekaTag (EG)	!0203!	ind	88,8	88,8	-51,8	381	0,01	0,079	0,079	0	11	EKZ	0	LfU-Studie 2007	870	90	0
Parkplatz EdekaTag (OG)	!0203!	ind	94,2	94,2	-51,8	1319	0,04	0,079	0,079	0	11		0		870	90	0